



## RADIOCOMANDI A DISTANZA – RADIO-REMOTE CONTROLS



Installazione su doppi comandi gru  
Installation on crane dual controls



Solo per 24 V  
For 24 V only



Il radiocomando si compone di:  
The remote control is composed by:

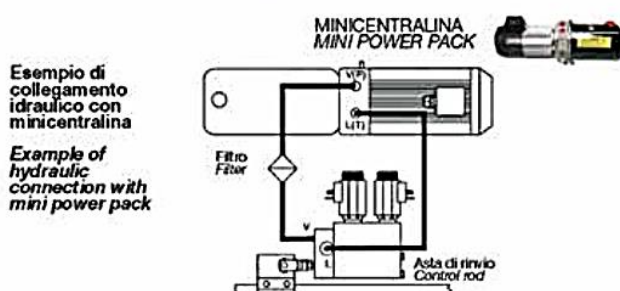
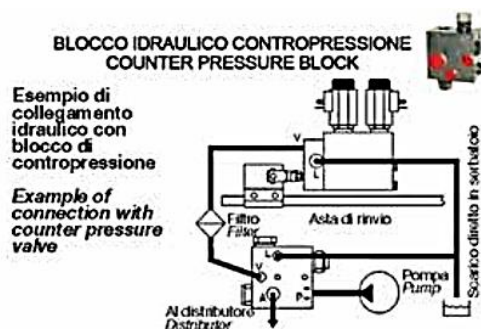
- 1) Pulsante di emergenza con pressacavi – *Emergency button with fairleads*
- 2) Adesivi con simboli movimento gru – *Labels with crane movements symbols*
- 3) Batteria – *Battery*
- 4) Carica batterie – *Batteries charger*
- 5) Ricevitore radio – *Radio receiver*
- 6) Unità centrale radiocomando – *Central unit (of the remote control)*
- 7) Cavo di collegamento per pulsantiera-unità centrale – *Linking cable for control box-control unit*
- 8) Cavo di alimentazione – *Power supply cable*
- 9) Cavo EX per uscite ON/OFF – *EX Cable for ON/OFF outputs*
- 10) Pulsantiera (trasmettitore radio incorporato) – *Control box (radio transmitter inside)*
- 11) Uscite radiocomando – *Remote control outputs*
- 12) Blocco idraulico – *Hydraulic block*
- 13) Cintura per pulsantiera – *Control box belt*
- 14) Minicentralina idraulica 24 Vcc (se 12 Vcc sostituita da blocco idraulico di contropressione – 70 l/min – *Hydraulic pump unit 24 Vcc (substituted in 12 Vcc versions by the counter pressure block – 70 l/min)*

Su richiesta:

On request:

Blocco idraulico contropressione 140 l/min – *Counter pressure block 140 l/min*  
Elettrovalvola di messa a scarico generale NA (by-pass) – *By-pass NO solenoid valve*

Due differenti configurazioni d'installazione possibili – *Two different fittings configuration solutions:*



I dati possono essere variati senza preavviso – *Technical data can be revised without prior notice*